

# BRONZOVÍ OSADNÍCI

Před mockrát moc lety to tady vypadalo úplně jinak.

Žila tu prapodivná prazvívata a pralidé. A zrovna tenkrát se tu taky objevil

## PRATÁBOR

Jsme rádi, že můžeme přivítat:

**Jméno a příjmení:** .....

**Dostavte se dne:** .....12.7.2017.....

**nejpozději do** ..... 11:30 hodin.....

**Na archeologickou expedici vyrážíme:** ...z ulice U Papírny, Holešovice – na konci ulice je místo na vyložení zavazadel. Pěšky pak s dětmi dojdeme na Nádraží Holešovice, odkud budeme pokračovat dál.

**POZOR!** Do ulice je možné vjet jen ze směru od Výstaviště. Ze směru od nádraží Holešovice je zákaz vjezdu.

**S sebou do autobusu:** zabal příruční zavazadlo (batůžek) s malou svačinkou (teplá večere nás čeká už na místě), pitím, potvrzením o bezinfekčnosti, kinedrylem pro ty, kdo trpí mořskou nemocí. Nezapomeň na dobré boty, po vystoupení z autobusu nás čeká ještě krátká cesta přes les.

V případě nenadálých komplikací v den odjezdu – volejte  
776 334 606 (Pramaky - Markéta Hodková)

**Zpět přijíždíme:** ... 28.7. ve 15:50 hodin  
Nádraží Holešovice - děti. Zavazadla opět v ulici  
U Papírny cca v 16.00

**Cílová destinace:** ... ves Osinalice v Kokořínském kraji....

S sebou si zabalte do 1 zavazadla:

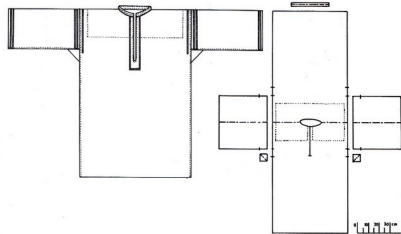
### **OBLEČENÍ** (podepsané)

větrovka,  
svetr nebo mikina 1x,  
tričko s dlouhým rukávem  
2x,  
tričko s krátkým rukávem  
3x,  
dlouhé kalhoty/tepláky 2x,  
kraťasy 2x,  
spodní prádlo,  
ponožky,  
oblečení na spaní,  
kšiltovka nebo klobouk,  
šátek!,  
plavky,  
sluneční brýle

!!!speciální sada oblečení  
**jen na koně:** plátěné  
kalhoty nebo hladké  
tepláky nebo legíny (tvrdé  
švy mohou odřít nohy),  
mikina nebo košile,  
tričko!!!

### **DŮLEŽITÉ:**

velké/dlouhé (nad kolena)  
bílé triko s krátkým  
rukávem vhodné na  
batikování (čista bavlna) –  
budeme používat jako  
halenu, či ušitou halenu



Možno:

dřevěnou lžici na jídlo s  
možností dozdobení na  
táboře  
plecháček  
různé doplňky doby  
kamenné a počátku doby  
bronzové ke zdokonalení  
kostýmu na večery

### **BOTY** (Nutno všechny):

pevné boty = pohorky,  
sportovní boty, sandály,  
holinky, lehké přezůvky do  
jidelny

### **NA VÝLETY:**

batůžek (ne tašku přes  
rameno),  
pláštěnka,  
láhev na pití

### **DOKUMENTY:**

očkovací průkaz,  
legitimace zdravotní  
pojišťovny,  
pokud máte – legitimaci s  
fotografií a datem narození  
(kvůli slevě na autobus,  
pojedeme celkem 4x  
během tábora a průkazku  
řidič vyžaduje)  
peníze na CD s fotkami  
60Kč  
kapesné 200 Kč

### **VELMI**

### **DOPORUČUJEME:**

psací potřeby, blok  
nůžky, lepidlo  
obálky, známky  
knížka

**zavírací nůž** – prosíme o  
ostrý nůž, často s ním pod  
dohledem pracujeme a  
vytváříme výrobky, nože  
jsou uloženy u vedoucích

hodinky

repelent s kuličkovým  
aplikátorem, spreje  
nepoužíváme

### **TOALETNÍ POTŘEBY:**

kartáček na zuby,  
zubní pasta,  
ručník 2x,  
opalovací krém – alespoň faktor 20  
kapesníky,  
hřeben

### **OSTATNÍ:**

baterka, nahradní baterie,  
podepsaný! spacák (podepište viditelně i  
obal),  
deka,  
podepsaná! karimatka

lžíce dřevěná

nebo lžíce s kovovou rukojetí – takovou,  
kterou je možné označit nesmyvatelnou  
hmotou – upéct v troubě

miska na jídlo a hrneček (ne plastové –  
jdou špatně umýt)

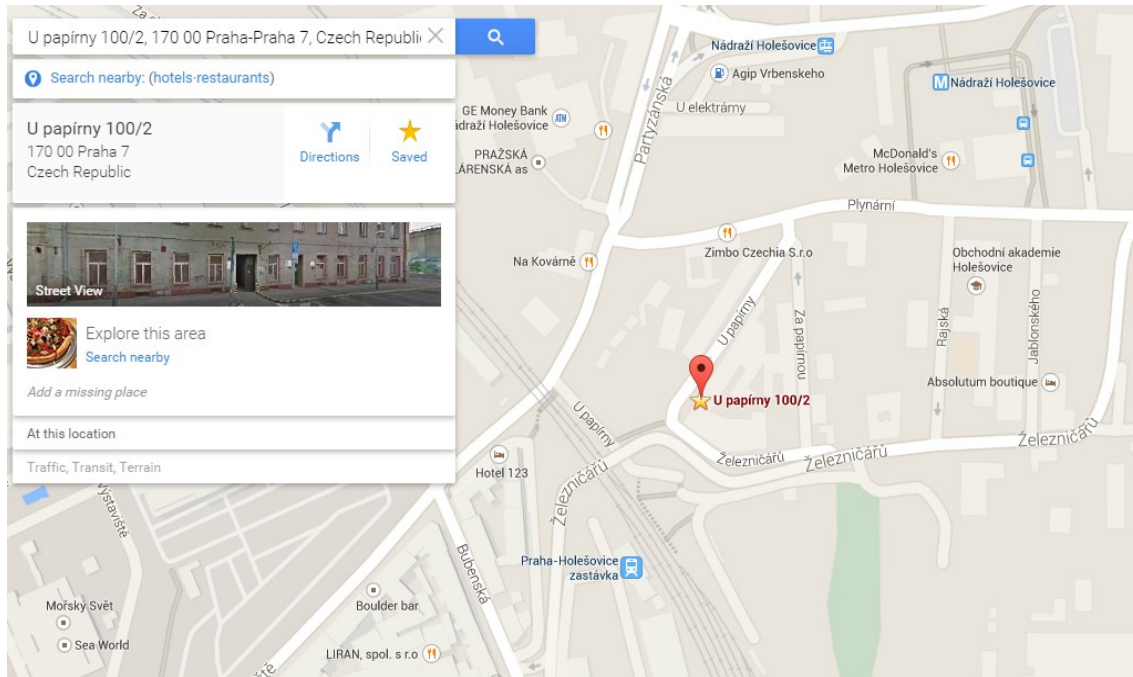
### **ZAKÁZÁNO:**

nepřevážkou moderní techniku - např.  
notebook, tablet, mob. telefon, jiná  
elektronika

jakékoliv cennosti

sladkosti – přivezené sladkosti, případně  
balíky se sladkostmi sesbíráme a předáme  
dětem zpět při návratu do Prahy (děti  
budou dostávat sladkosti k příležitostným  
oslavám, pravidelně připravujeme sladké  
moučníky a dezerty v rámci táborové  
kuchyně)

Toto 1 zabalené zavazadlo přineste v den odjezdu (12.7.2017) mezi 11h a 11.30 do ulice U Papírny (na mapě vyznačené červenou značkou) – naložíme ho do auta a děti ho dostanou až po příjezdu do Osinalic. V případě nejasností, zabloudění nebo pokud by Vám doba naložení nevyhovovala se ozvěte na 608 421 999 (Patricie Kollárová) a domluvíme se.



## Poučení pro rodinu:

- Doprava na akci – abychom nemuseli výrazně navyšovat cenu tábora, pojedeme běžným linkovým autobusem a velká zavazadla odvezeme auty – viz. nahoře. Pokud nám můžete s odvozem zavazadel pomoci, velmi rádi to přivítáme.
- V případě nenadálých komplikací v den odjezdu – nebudete moci najít místo srazu apod., volejte 776 334 606 (Pramaky - Markéta Hodková, jedna z vedoucích, kteří pojedou s dětmi autobusem).
- **Náklady:** Cenu za celou archeologickou výpravu, stravu a poplatky za transport, stejně jako prakoňský výcvik **6650Kč** – platěte hotově v ordinaci nebo na účet **2200157140 / 2010** (jako variabilní symbol použijte číslo přihlášky, do zprávy pro příjemce uveďte LT Achilleus a jméno dítěte).

**Zaplacení tábora je nutné do 21.5.2017.** Pokud za vás hraří poplatek zaměstnavatel, s předstihem nám to sdělte, vystavíme vám fakturu.

- Věci s sebou (podle seznamu) zabalte do **jednoho** zavazadla – kufru nebo snadno otevíratelné tašky. Děti si nechávají většinu věcí uložených v zavazadlech, takže třeba batoh, který je nutné vysypat, jakmile v něm dítě bude chtít něco najít, není úplně dobré řešení.
- Budeme ubytováni na stejném místě jako loni, bude se spát v domě, pokoje jsou po 4 – 6 dětech. Objekt patří Občanskému sdružení Donitra a je to starý, velmi romantický statek v zapadlém údolí.
- **Důležitá informace** - v celkem širokém okolí vsi téměř nikde není signál, proto jsme už v minulých letech velmi nedoporučovali brát s sebou mobilní telefony. Mimo jiné to narušuje adaptaci dětí na táboře, rodiče to nervuje, protože děti zavolají kvůli každému minimálnímu příkoří domů a rodič dva dny nespí strachem, že se něco vážného děje, i když dítě o ničem za půl hodiny neví a v neposlední řadě je mobil příliš drahá věc na to, abychom za něj mohli nést odpovědnost. Vzhledem ke zkušenostem z minulých let, ale tentokrát

musíme přikročit k úplnému **zákazu** mobilních telefonů. Signál totiž na některých místech ve vzdálenějším okolí je a děti po několika dnech pobytu zjistily kde. Často je to někde v lese na kopci, aspoň půl kilometru od ubytování. Protože řada dětí mobil s sebou (vzhledem k tomu, že byl jen „nedoporučen“) měla, začaly pod různými záminkami z tábora odcházet a telefonovat. Takovou situaci nepovažujeme za úplně bezpečnou – asi byste taky neradi, aby děti někdy v noci tajně odcházely samy z tábora, protože si potřebují zavolat. Prosím respektujte tento zákaz a předem upozorňujeme, že kdo mobil mít bude, bude mu odebrán a uschován – na konci tábora samozřejmě navrácen. Pokud byste potřebovali něco akutního sdělit, volejte na níže uvedené tel. číslo – vzhledem k problémům se signálem, je lepší poslat SMS a my se vám co nejdříve ozveme.

- Každodenní informace a fotografie z našeho tábora naleznete na <http://ltachilleus.wbs.cz/>

**Poštu** zasílejte na adresu: jméno dítěte, LT Achilleus, Občanské sdružení Donitra, Osinalice 24, 277 21 Liběchov. Nezapomínejte ani na větší, zkušené a rádoby dospělé – poštovní zprávy očekávají všichni stejně nedočkavě.

## **Předtáborový výlet**

Všechny budoucí účastníky letního tábora zveme také na předtáborový výlet. Výlet slouží k seznámení s ostatními dětmi i vedoucími, je možné si poslechnout zkušenosti a vyprávění již ostřílených táborníků a začít se těšit na letní pobyt. Z tohoto důvodu je více než vhodné se tohoto výletu zúčastnit. Bude se konat v sobotu 3.6. 2017.

Sraz: 09:00 místo bude upřesněno

Návrat: 17:00 místo bude upřesněno

S sebou: přesnější informace budou dva týdny před výletem na stránkách oddílu Achilleus

<http://www.argo.in/akce/achilleus>

Potvrďte mi, prosím, účast do konce května.

Na setkání se těší:  
MUDr. Patricie Kollárová  
608 421 999